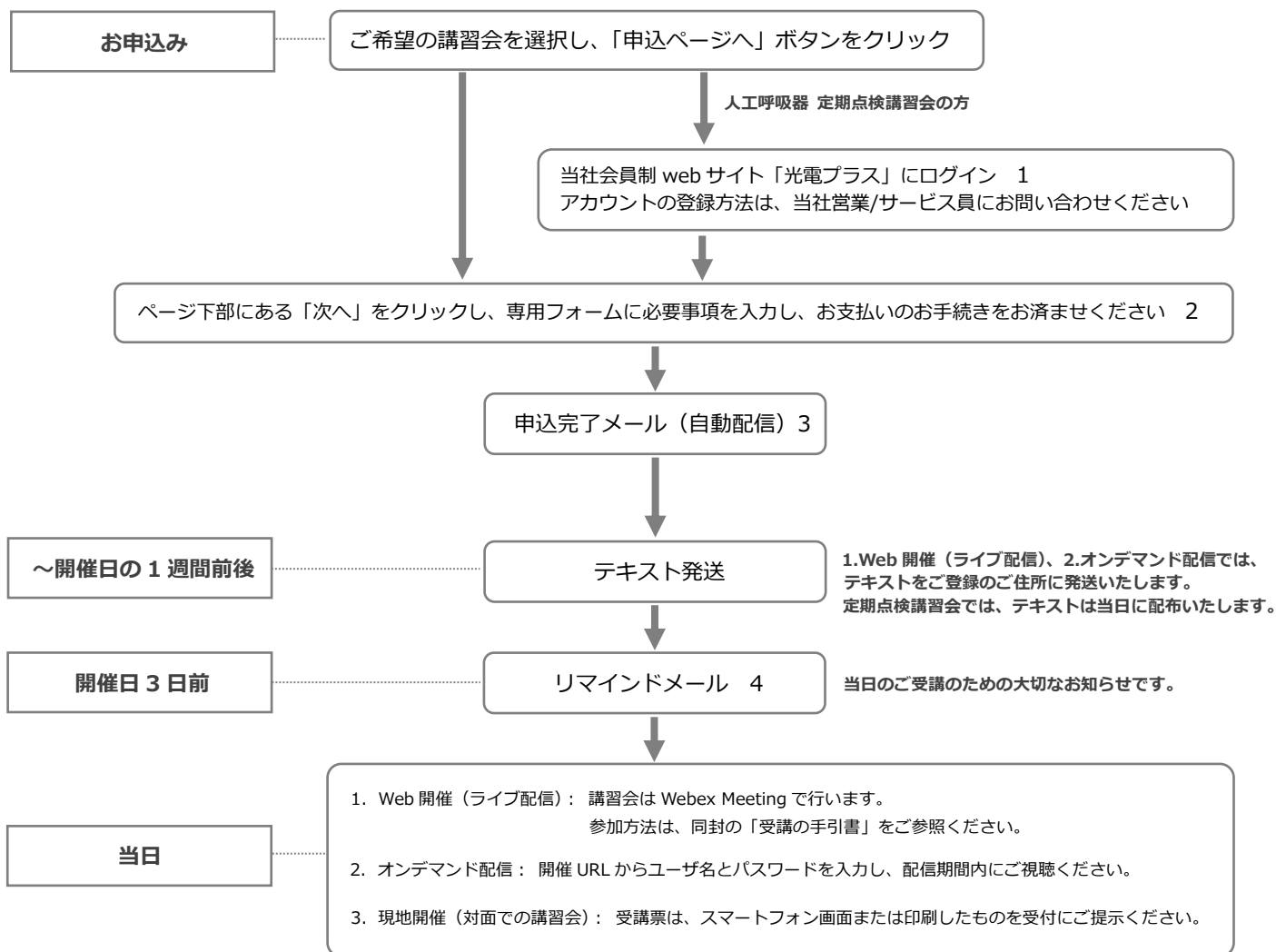


ME 講習会 ご利用案内

ME 講習会には、1.Web 開催（ライブ配信）、2.オンデマンド配信、3.現地開催の 3 つの開催形式があります。それぞれ開催方法が異なりますので、詳細は各種ページやメール内にてご確認をお願いいたします。



【補足事項】

1. 定期点検講習会について

- ・お申し込みには、当社会員制 Web サイト「光電プラス」のアカウントが必要です。
- ・アカウントの登録（無料）には数日かかる場合がありますので、お時間に余裕をもってご登録ください。

2. お支払い方法

- ・お支払いはクレジットカード決済のみとなります。
- ・ただし、ご所属先を通じてお申し込みいただく場合は、銀行振込もご利用いただけます。
- ・振込手数料はお客様のご負担となりますので、あらかじめご了承ください。

3. お申し込み直後のご案内

- ・お申し込みが完了した時点で、自動配信メールをお送りします。
- ・本メールが届かない場合は、大変お手数ですが、下記記載のお問い合わせ先までご連絡ください。

4. リマインドメールについて

- ・ Web 開催（ライブ配信）： 開催 URL ・ パスワードのご案内
- ・ オンデマンド配信： ご視聴のご案内
- ・ 現地開催（対面講習会）： 受講票

5. 領収書・参加証の発行について

- ① モニタ・心電計関連、心臓カテーテル関連、脳神経関連、睡眠ポリグラフ・人工呼吸器関連の講習会
- ・ 講習会終了後、10 日以内に、ご登録のメールアドレスへ順次送信いたします。（翌日以降を予定しております）
 - ・ 領収書と参加証は、それぞれのメールに添付されたものを印刷し、保管してください。
 - ・ 領収書と参加証の宛名は、ご所属名とお申込者様の氏名となります。宛名の変更はお受けできませんので、あらかじめご了承ください。
 - ・ 領収書と参加証の再発行は致しかねますので、ご了承ください。

② 人工呼吸器 定期点検講習会

- ・ 領収書は当日お渡しいたします。
- ・ 修了証は、講習会の終了後、「光電プラス」にご登録のメールアドレスへ送信いたします。

6. お問い合わせ

① モニタ・心電計関連、心臓カテーテル関連、脳神経関連、睡眠ポリグラフ・人工呼吸器関連の講習会

- ・ QR コード、または E メール（ mekoshu@db.nkc.co.jp ）にてお問い合わせください。 →
- ※ 講習会名・開催日・予約 ID のご記入をお願いいたします。



② 人工呼吸器 定期点検講習会

- ・ カスタマーサービス本部 E メール（ vent_seminar-entry@db.nkc.co.jp ）